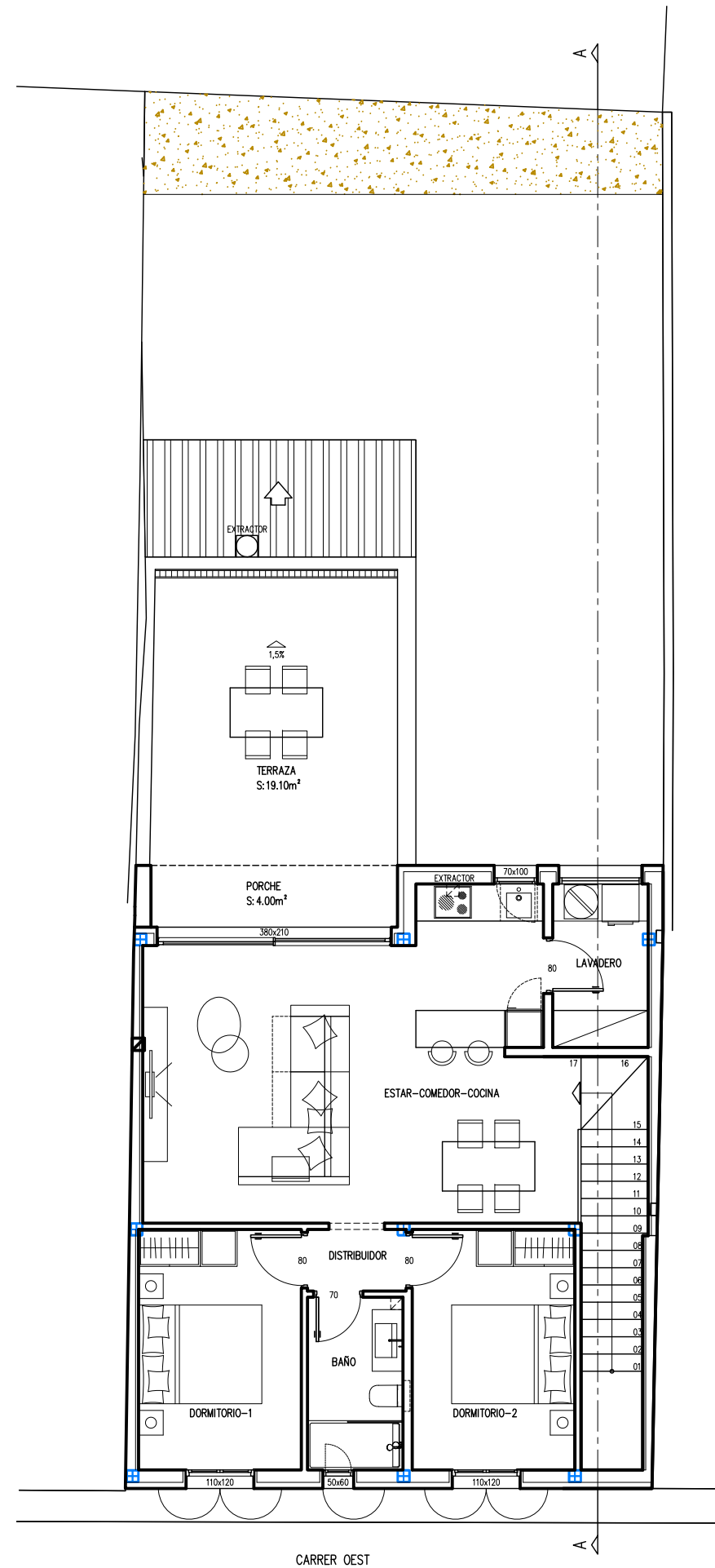


PLANTA BAJA -DISTRIBUCIÓN-



PLANTA PISO 1 -DISTRIBUCIÓN-

	SUP. VIVIENDA A	SUP. VIVIENDA B	SUP. CONSTRUIDA
PL. BAJA	CONST.: 108,10m ² PORCHE: 4,00m ²	4,90m ²	117,00m ²
PL. PISO		CONST.: 82,10m ² PORCHE: 4,00m ²	86,10m ²
TOTAL	112,10m ²	91,00m ²	203,10m ²

PLANTA BAJA Y PLANTA PISO
-DISTRIBUCIÓN-

C/ OEST, 11. CAPDEPERA